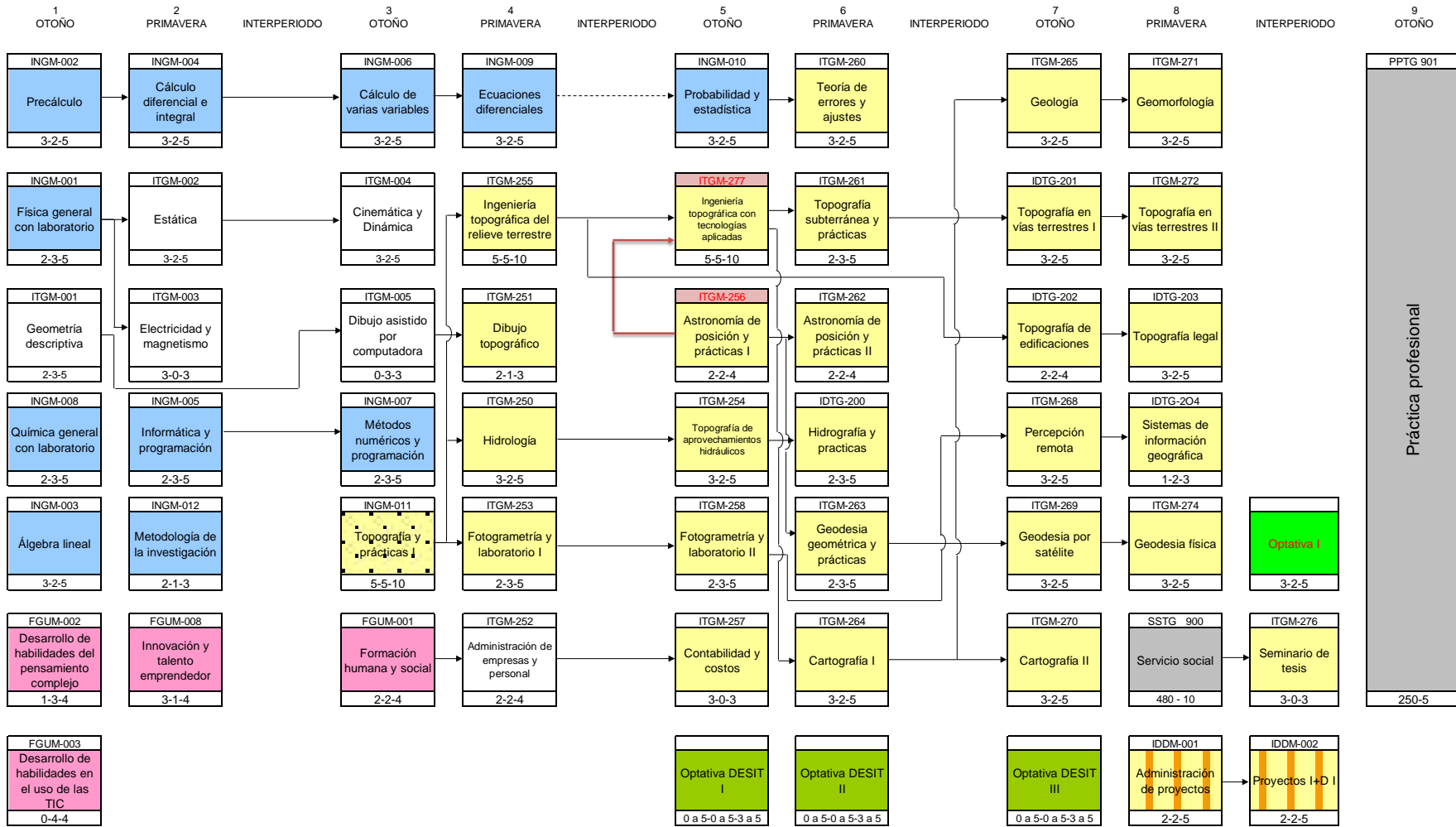


FACULTAD DE INGENIERÍA INGENIERÍA TOPOGRÁFICA Y GEODÉSICA

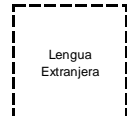
PLAN 2009

RUTA ACADÉMICA PARA 4.5 AÑOS



Práctica profesional

PPTG 901
250-5



REQUISITO DE TITULACIÓN

- MATERIAS DE FORMACIÓN GENERAL UNIVERSITARIA
- MATERIAS BÁSICAS QUE COMPARTEN CLAVE EN LA FACULTAD DE INGENIERÍA
- MATERIAS BÁSICAS EXCLUSIVAS DEL PROGRAMA DE INGENIERÍA TOPOGRÁFICA Y GEODÉSICA
- MATERIAS FORMATIVAS DEL PROGRAMA DE INGENIERÍA TOPOGRÁFICA Y GEODÉSICA
- MATERIAS COMUNES DE LA DESIT
- OPTATIVAS OBLIGATORIAS DEL PROGRAMA
- OPTATIVAS OPCIONALES COMPARTIDAS CON LA DESIT

- MATERIAS CON PRE-REQUISITO
 - MATERIAS SUGERIDAS POR EL TUTOR
- CREDITOS MÍNIMOS Y MÁXIMOS 268/283
SERVICIO SOCIAL 480 HORAS / 10 CREDITOS
REQUISITO EL 70% DE CREDITOS
PRACTICA PROFESIONAL 250 HORAS / 5 CREDITOS
REQUISITO EL 90% DE CREDITOS