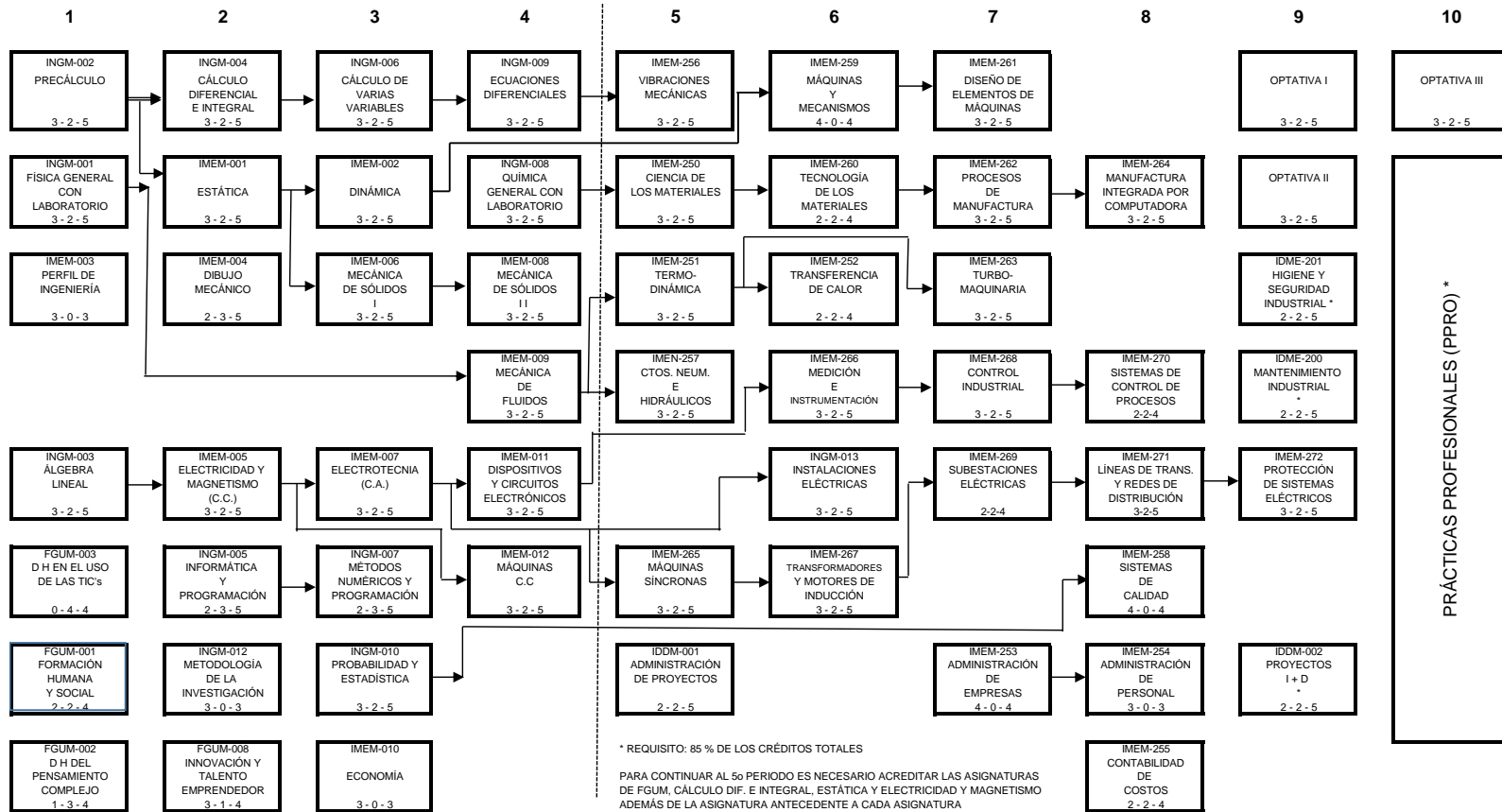
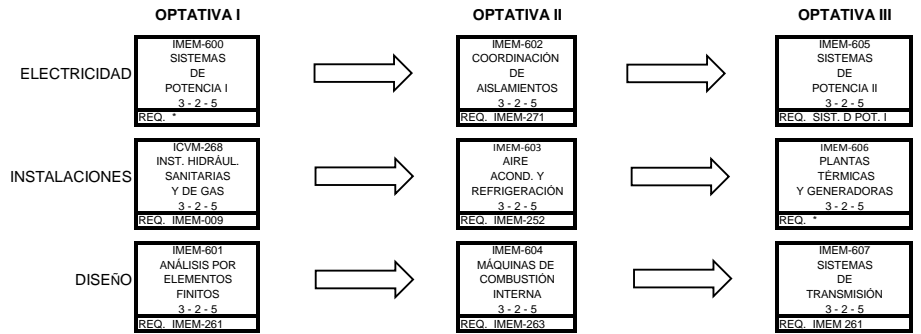


BENEMÉRITA UNIVERSIDAD AUTÓNOMA DE PUEBLA
COLEGIO DE INGENIERÍA MECÁNICA Y ELÉCTRICA
PLAN 2009



* REQUISITO: 85 % DE LOS CRÉDITOS TOTALES
 PARA CONTINUAR AL 5º PERIODO ES NECESARIO ACREDITAR LAS ASIGNATURAS DE FGUM, CÁLCULO DIF. E INTEGRAL, ESTÁTICA Y ELECTRICIDAD Y MAGNETISMO ADEMÁS DE LA ASIGNATURA ANTECEDENTE A CADA ASIGNATURA



OPTATIVAS COMPLEMENTARIAS: LISTA DE MATERIAS OPTATIVAS DE LA DESIT

INGM TRONCO COMÚN DE INGENIERÍA
FGUM FORMACIÓN GENERAL UNIVERSITARIA
IMEM FORMATIVOS DE INGENIERÍA MECÁNICA Y ELÉCTRICA
IDME ASIGNATURAS INTEGRADORAS DISCIPLINARIAS IME
IDDM ASIGNATURAS INTEGRADORAS DISCIPLINARIAS DESIT